

MARSH

«УПРАВЛЕНИЕ РИСКАМИ КРУПНОГО БИЗНЕСА»

Практическая конференция

Москва, 30 сентября 2004г.

**УПРАВЛЕНИЕ НЕПРЕРЫВНОСТЬЮ
БИЗНЕСА:
как сохранить стоимость компании**

Малука Кирилл Александрович

Подразделение Риск-консалтинга

Марш Россия



Marsh & McLennan Companies

Марш - мировой лидер в области предоставления услуг по управлению рисками и страхованию



Управление Непрерывностью Бизнеса

Сохраняя рыночную стоимость компании

Управление Непрерывностью Бизнеса – это процесс систематического комплексного выявления критических рисков и их количественной оценки, а также внедрения интегрированных стратегий по минимизации рисков, возмещению ущерба и восстановлению бизнеса с целью сохранения рыночной стоимости компании.

Управление Непрерывностью Бизнеса

Зачем?

Ø **Безопасность персонала и активов компании**

Ø **Сохранение стоимости компании**

- Институциональные инвесторы
- Все заинтересованные стороны
- Обеспечение непрерывности финансовых потоков

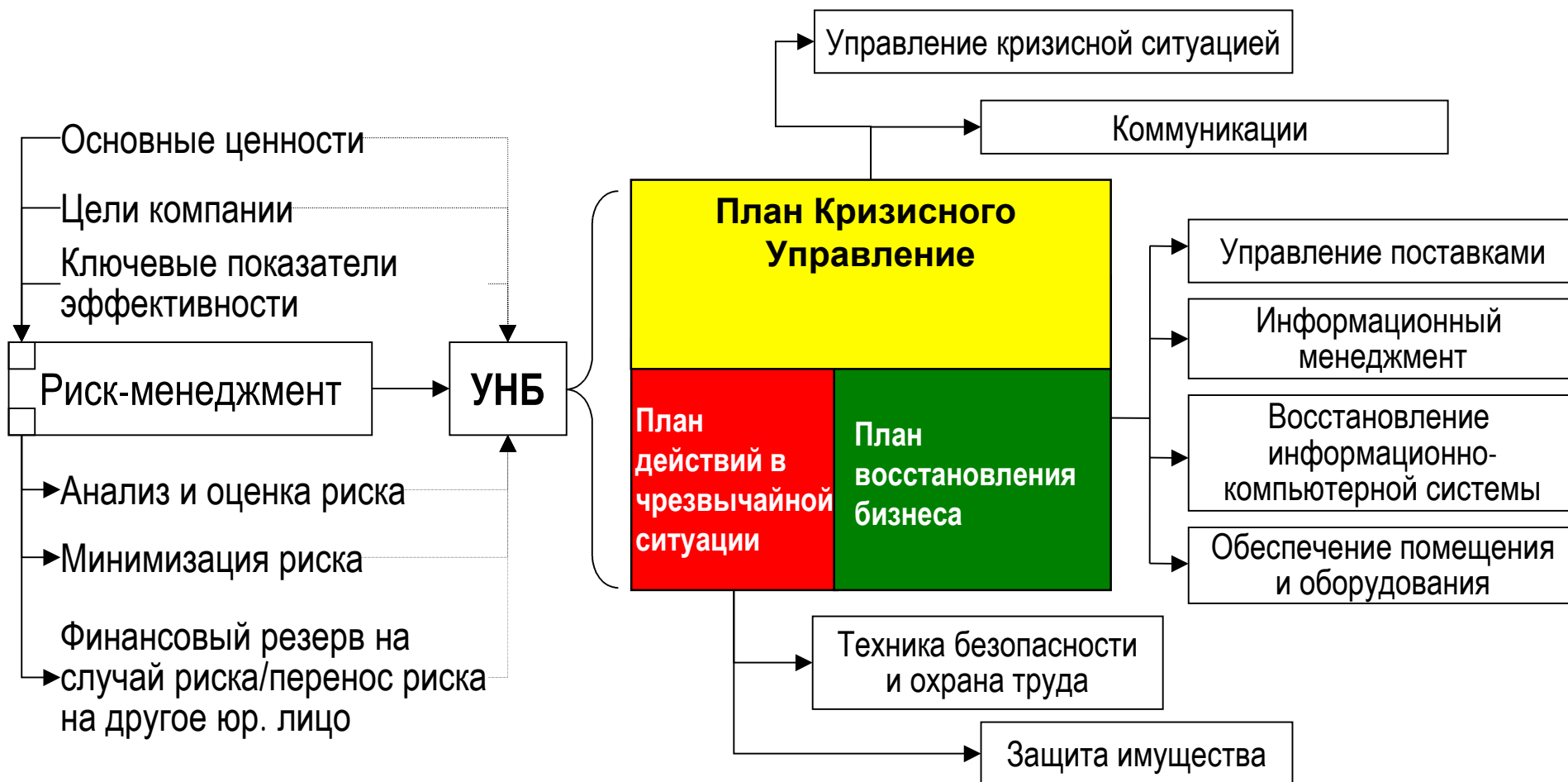
Ø **Зависимость бизнеса от системы поставок и единичных поставщиков**

- Концентрация и интеграция бизнес-процессов
- Поставки по принципу “в нужное время” (just in time)

Ø **Современные тенденции в бизнесе**

- Корпоративное Управление
- Управление на основе лучших организационных методах
- Затраты на страхование относительно расходов по приостановке бизнес деятельности

Интегрированный подход к Управлению Непрерывностью Бизнеса (УНБ)



Методология компании Марш по УНБ: «Непрерывное обслуживание риска» (Continuous Risk Improvement Methodology)

Оценка результатов внедрения через сопровождение, аудит, контрольные мероприятия, и тренинги

Внедрение разработанных стратегий и документальное описание процедур

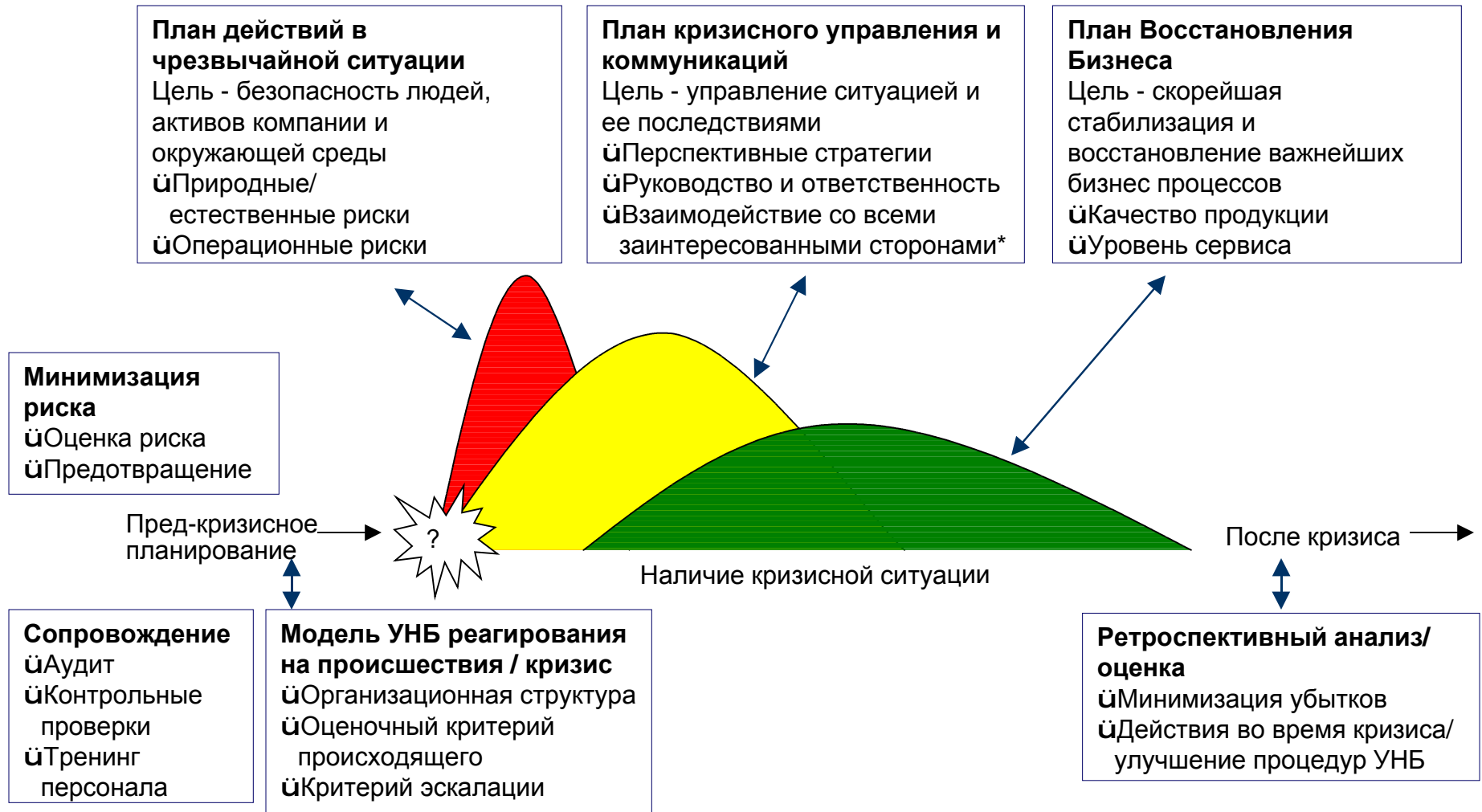


Постановка стратегических целей при реагировании на чрезвычайную ситуацию и восстановлению бизнеса

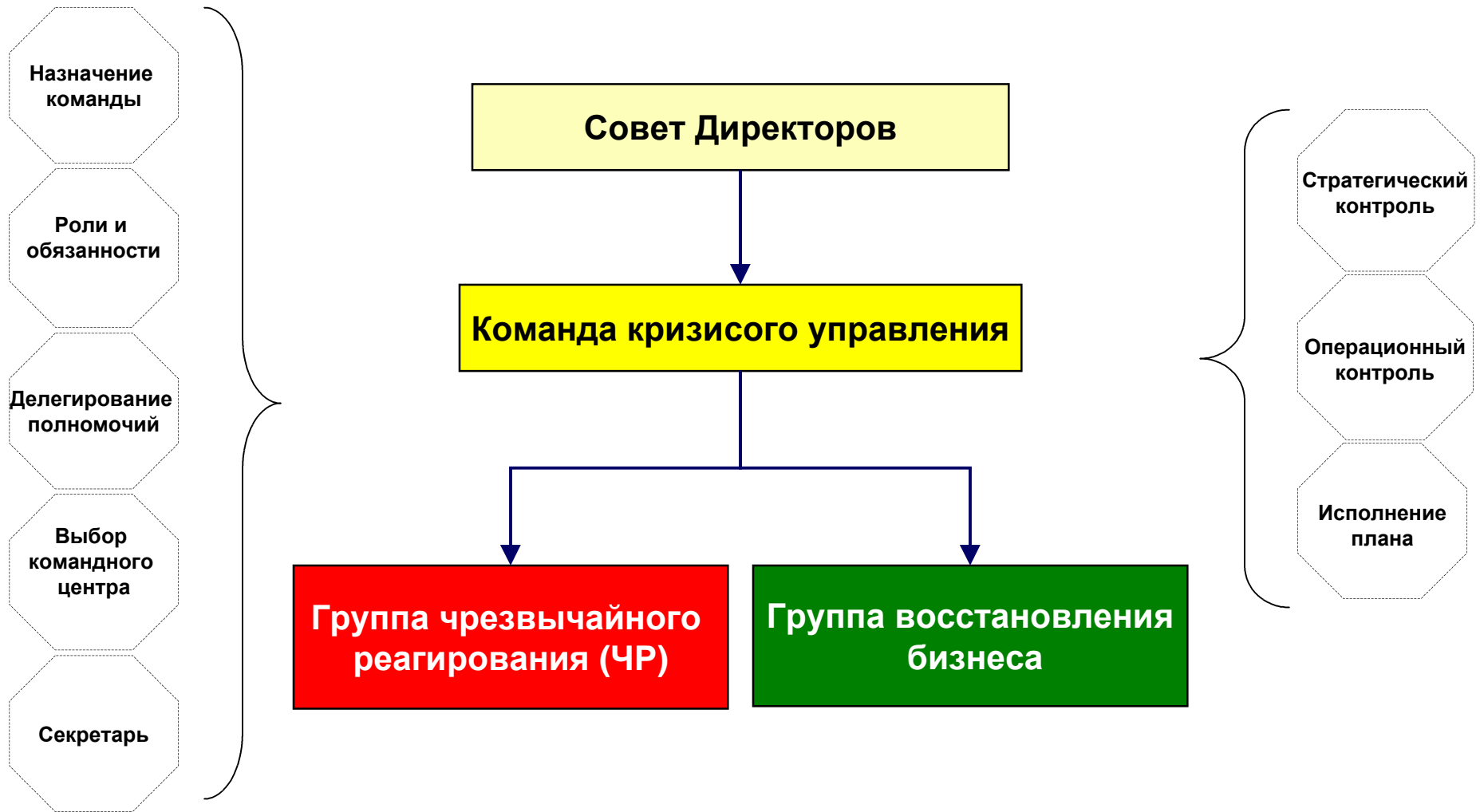
Анализ потребностей бизнеса для выполнения поставленных целей и выявление «пробелов»

Разработка:
в стратегий по закрытию «пробелов»
в организационной структуры в соответствии со стратегическими целями
в операционной модели реагирования на кризисную ситуацию

УНБ - Как это все работает?



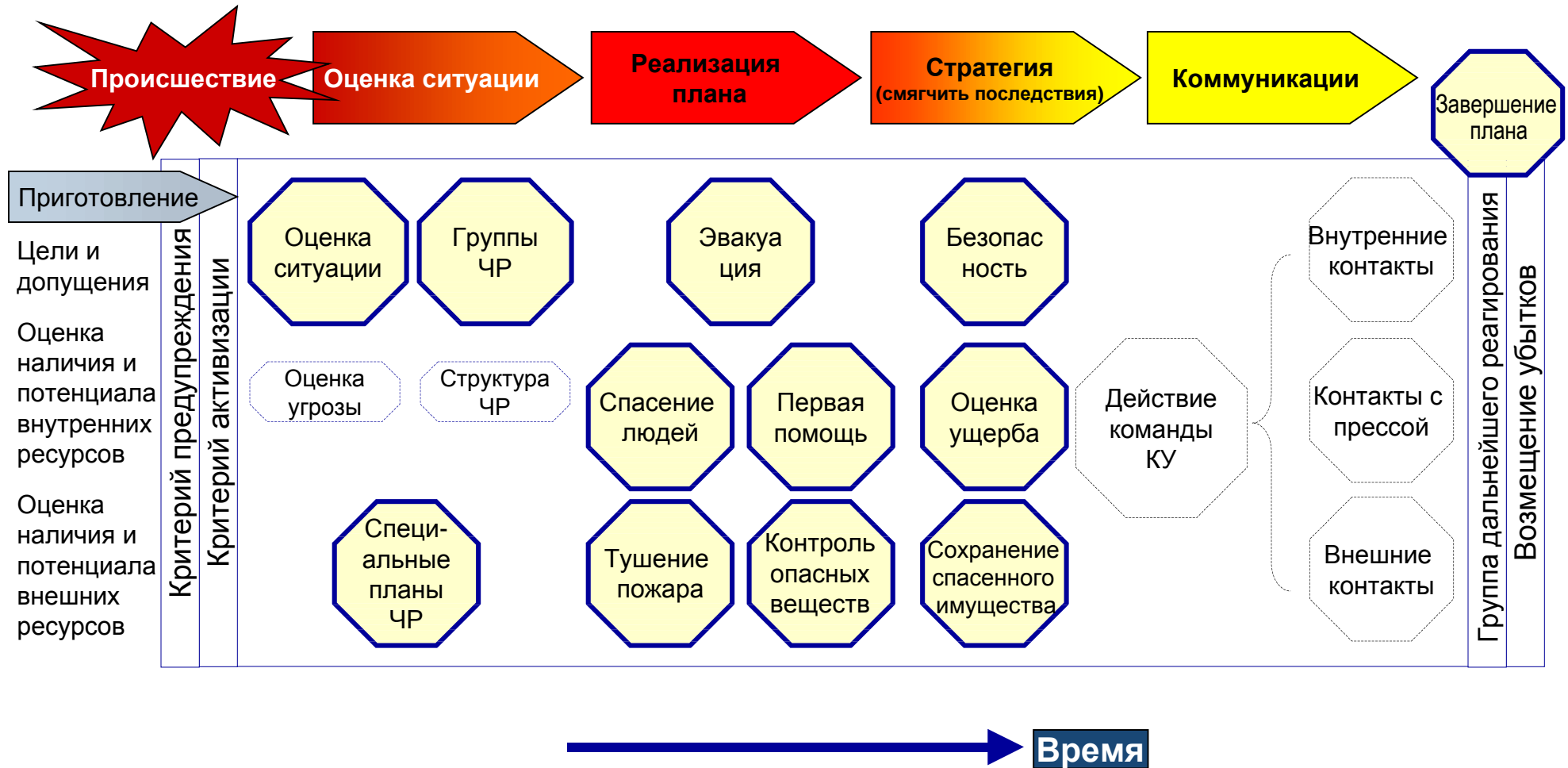
Этап 1: Модель УНБ реагирования на кризисную ситуацию



Marsh

Этап 2: План чрезвычайного реагирования

Инструментальная панель



Готовность к кризису - Корпоративное Управление



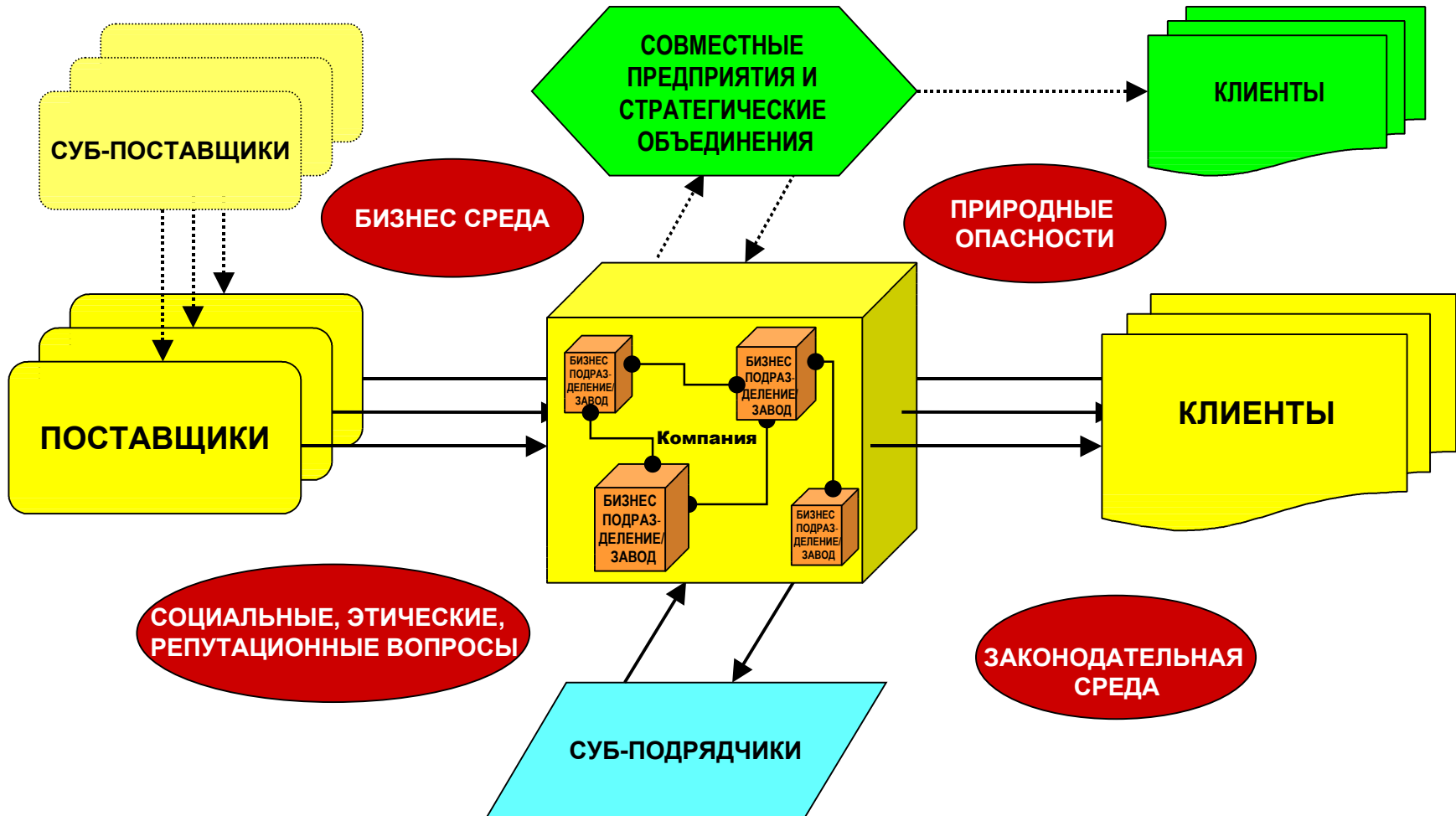
Этап 3: План Кризисного Управления

Инструментальная панель



Восстановление бизнеса

Что из себя представляют Ваши бизнес операции? -
Качественный и количественный анализ

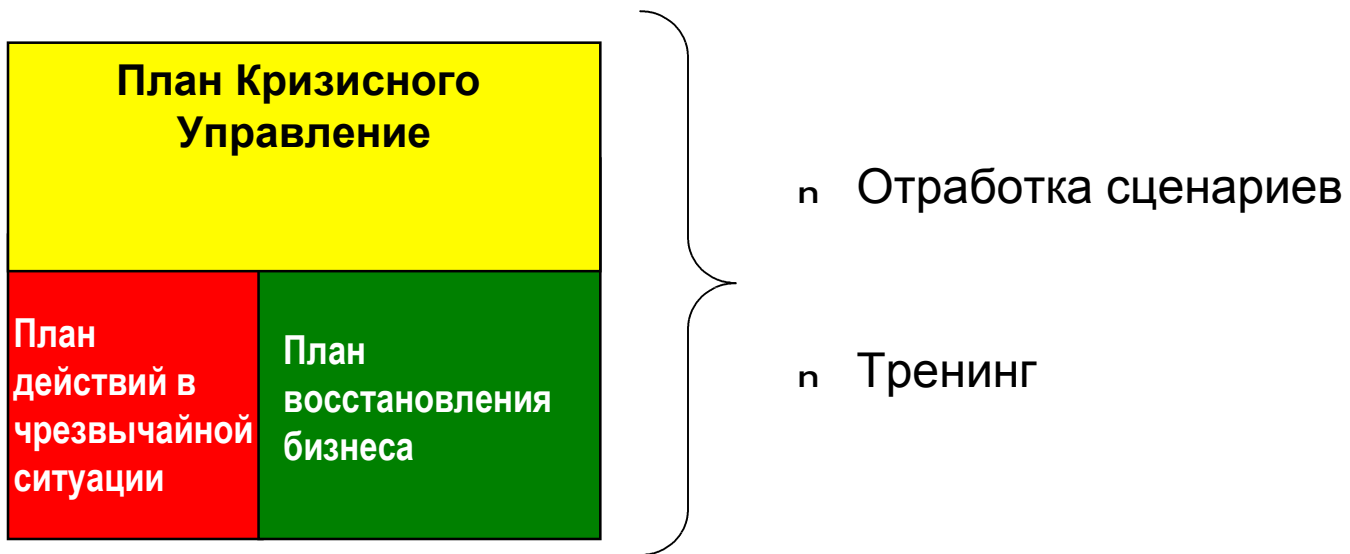


Этап 4: План восстановления бизнеса

Инструментальная панель



Этап 5: Тренировка персонала



Международный опыт / экспертиза компании Марш в сфере УНБ

- ∅ Автомобилестроение
- ∅ Химическая промышленность / фармацевтика
- ∅ Тяжелая промышленность
- ∅ Инженерная и конструкторская деятельность
- ∅ Обрабатывающая промышленность
- ∅ Рудо -добыча
- ∅ Телекоммуникации / информационные технологии
- ∅ Отельный и туристический бизнес

- ∅ Индустрия развлечений
- ∅ Сфера коммунального обслуживания
- ∅ Транспортный / логистический бизнес
- ∅ Пищевая индустрия
- ∅ Розничные продажи
- ∅ Финансовые институты
- ∅ Общественный / Гос. сектор
- ∅ Медицина
- ∅ Энергетика
- ∅ Спорт

MARSH

СПАСИБО ЗА ВАШЕ ВНИМАНИЕ!

**ЗАО «Марш - страховые брокеры»
Россия, г. Москва
4-й Лесной пер., д.11**

Малука Кирилл Александрович

Вопросы?



Marsh & McLennan Companies